

«СОГЛАСОВАНО»

Директор Департамента
образования администрации
города Южно-Сахалинска


С.А. Мирова
«26» 06 2024 г.



«УТВЕРЖДАЮ»

Директор школы

Е.Л. Манайчева
«26» 06 2024 г.



«СОГЛАСОВАНО»

Начальник управления ОГИБДД УМВД
России по г. Южно-Сахалинску


Н.Н. Сорока
«24» 06 2024 г.



ПАСПОРТ

ДОРОЖНОЙ БЕЗОПАСНОСТИ

муниципального автономного общеобразовательного учреждения

средней общеобразовательной школы № 30

города Южно-Сахалинска

Общие сведения

Наименование МУНИЦИПАЛЬНОЕ АВТОНОМНОЕ ОБЩЕОБРАЗОВАТЕЛЬНОЕ
УЧРЕЖДЕНИЕ СРЕДНЯЯ ОБЩЕОБРАЗОВАТЕЛЬНАЯ ШКОЛА № 30

Тип ОУ ОБЩЕОБРАЗОВАТЕЛЬНОЕ

Юридический адрес ОУ П/Р ЛУГОВОЕ, УЛ. ДРУЖБЫ, Д. 71

Фактический адрес ОУ П/Р ЛУГОВОЕ, УЛ. ДРУЖБЫ, Д. 71

Руководители ОУ:

Директор Манайчева Елена Леонидовна т. 799-397

Заместители директора по учебной-воспитательной работе Белохвостова Анна Анатольевна т. 799-397
Татаурова Елена Николаевна т. 799-397

Заместитель директора по воспитательной работе Волостникова Элина Юрьевна т. 799-542

Ответственные работники муниципального органа

образования ведущий советник отдела обеспечения функционирования и безопасности системы образования, муниципального заказа и поставок Департамента образования,
Мущенко Татьяна Анатольевна т. 312-68 8 (4)

Ответственные от Госавтоинспекции

инспектор отдела пропаганды ОГИБДД УМВД
Громова Надежда Сергеевна т. 789 – 125

Ответственные работники за мероприятия по профилактике детского травматизма

зам. директора по ВР Волостникова Элина Юрьевна
(должность) (фамилия, имя, отчество)

Руководитель или ответственный работник дорожно-эксплуатационной организации, осуществляющей содержание УДС*

директор Департамента дорожного хозяйства и благоустройства
Косяк Александр Сергеевич т. 300 - 887

* Дорожно-эксплуатационные организации, осуществляющие содержание УДС, несут ответственность в соответствии с законодательством Российской Федерации (Федеральный закон «О безопасности дорожного движения» №196-ФЗ, КоАП, Гражданский кодекс).

Количество учащихся 960 человек
Наличие уголка по БДД имеется, 2-ой этаж
(если имеется, указать место расположения)
Наличие класса по БДД имеется, кабинет № 26
(если имеется, указать место расположения)
Наличие автогородка (площадки) по БДД имеется

Наличие автобуса в ОУ нет
(при наличии автобуса)

Владелец автобуса _____
(ОУ, муниципальное образование и др.)

Время занятий в ОУ:

1-ая смена: 8:00 – 12:50

2-ая смена: 14:00 – 18:50

внеклассные занятия: в течение дня

Телефоны оперативных служб:

112 – МЧС

01 – пожарная инспекция

02 – полиция

03 – скорая помощь

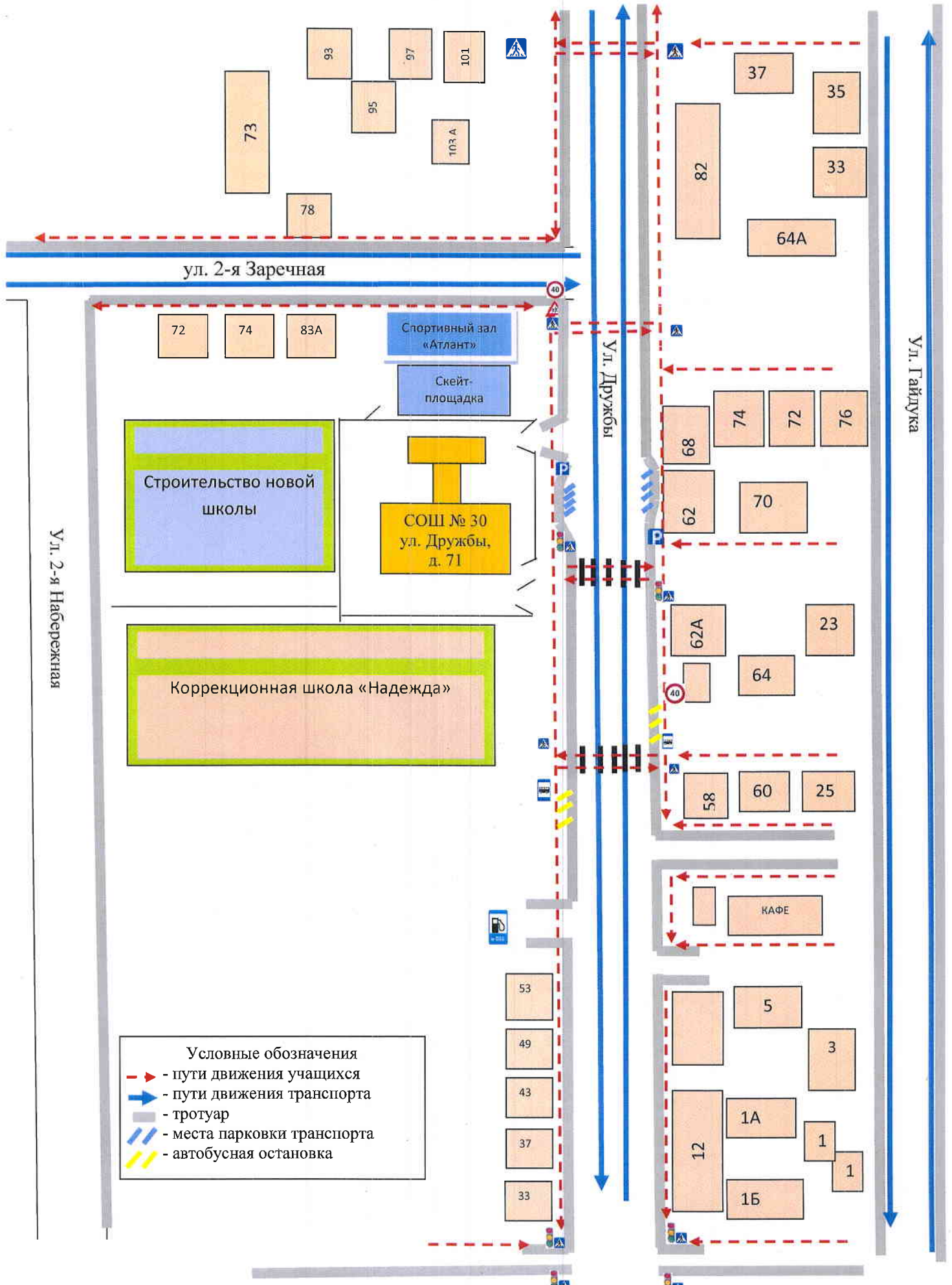
Содержание

I. План – схемы МАОУ СОШ № 30.

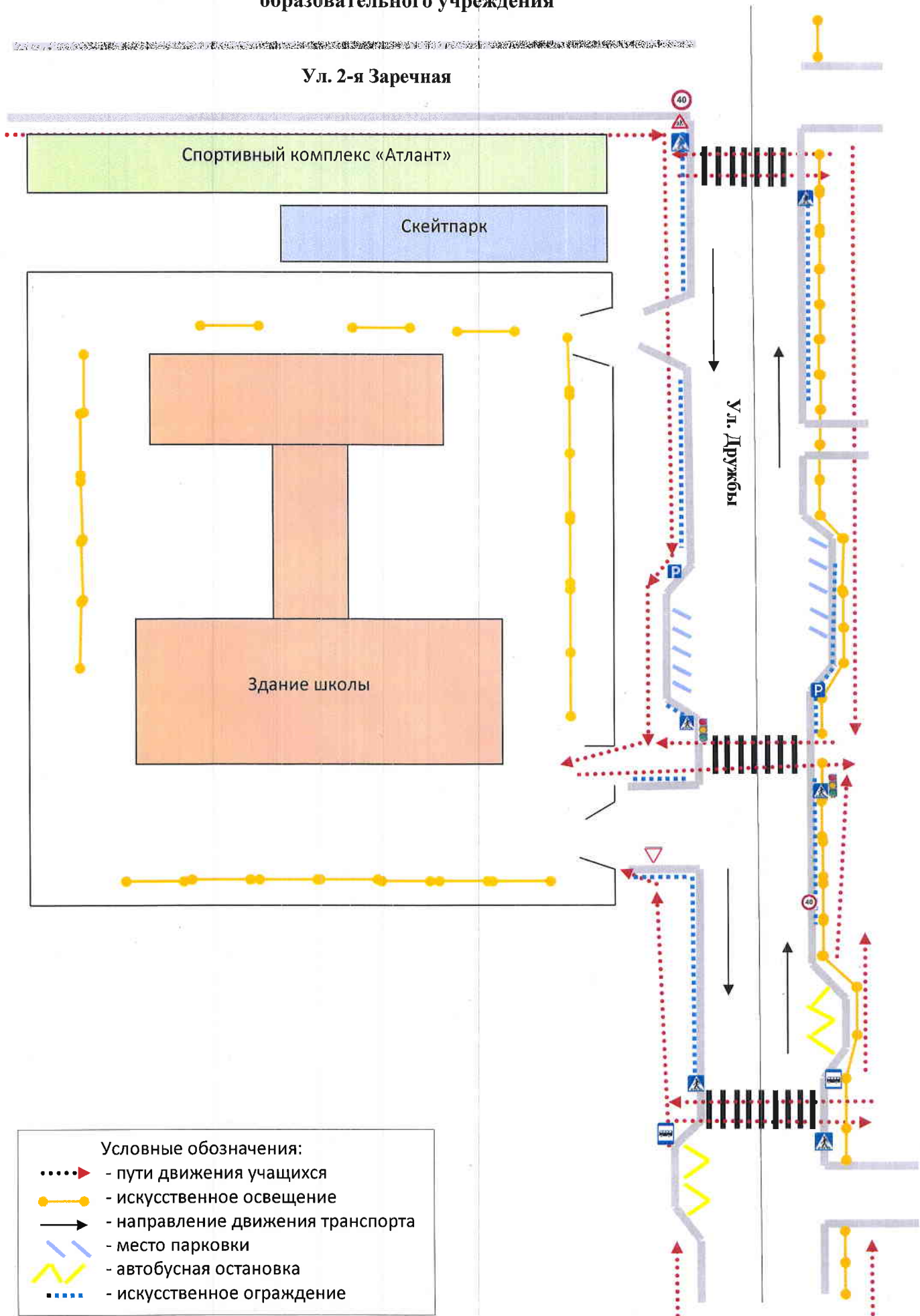
- 1) район расположения ОУ, пути движения транспортных средств и детей (обучающихся);
- 2) организация дорожного движения в непосредственной близости от образовательного учреждения с размещением соответствующих технических средств, маршруты движения детей и расположение парковочных мест;
- 3) пути движения транспортных средств к местам разгрузки/погрузки и рекомендуемых безопасных путей передвижения детей по территории образовательного учреждения.

II. Приложение.

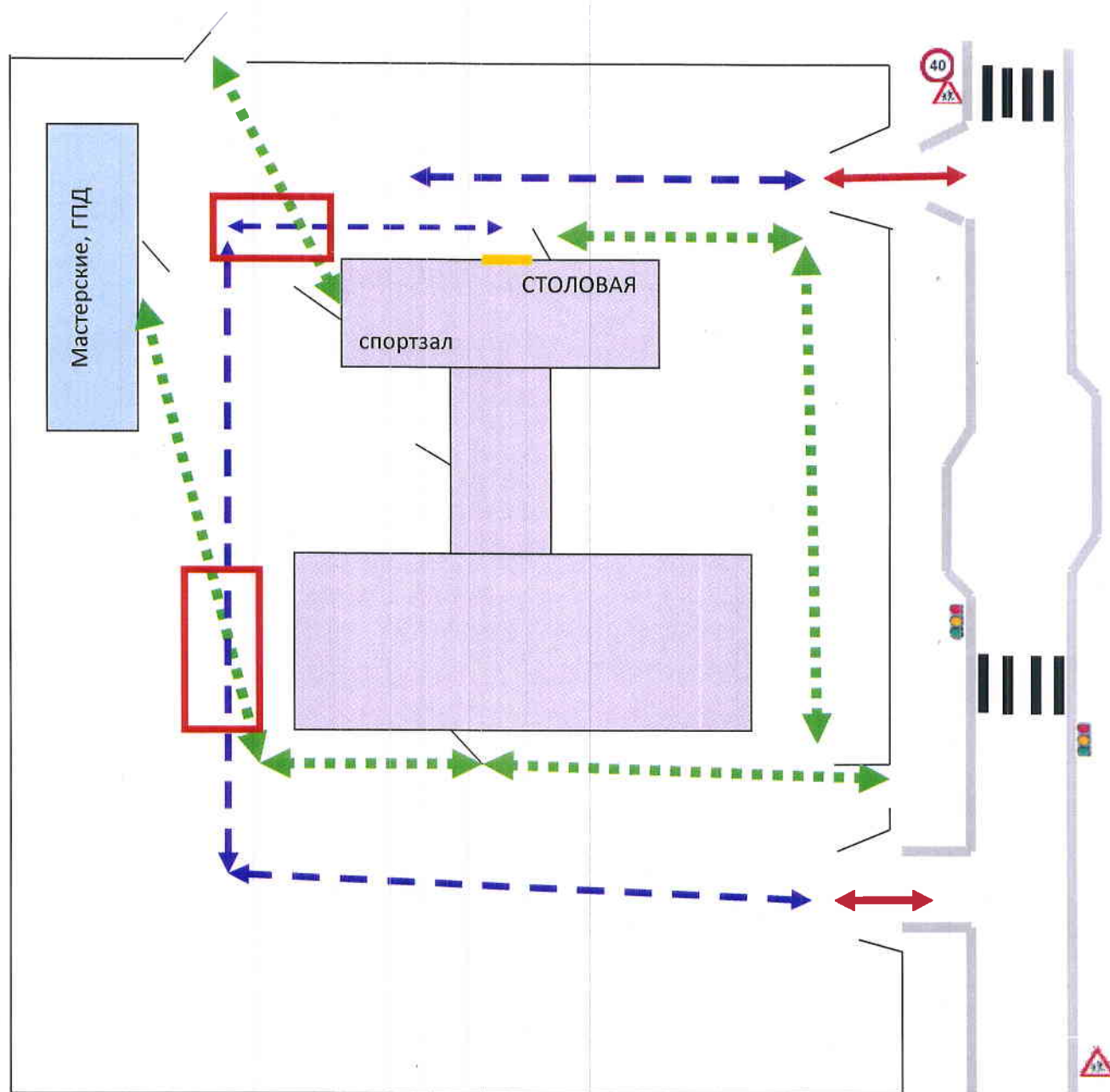
**1. План – схема района расположения МАОУ СОШ № 30,
пути движения транспортных средств и учащихся**









2. Схема организации дорожного движения в непосредственной близости от образовательного учреждения



3. Пути движения транспортных средств к местам разгрузки/погрузки и рекомендуемые пути передвижения учащихся по территории МАОУ СОШ № 30



-  Движение грузового транспорта по территории школы
-  Движение учащихся по территории школы
-  Въезд/выезд грузового транспорта
-  Место разгрузки/погрузки
-  Места пересечения движения учащихся и грузового транспорта
-  Тротуар